

Conférence

# L'influence de l'IA sur l'évolution des emplois

Lausanne - 01.10.24



**Matthieu Corthésy**

Formateur IA, Auteur

# Bienvenue et merci !

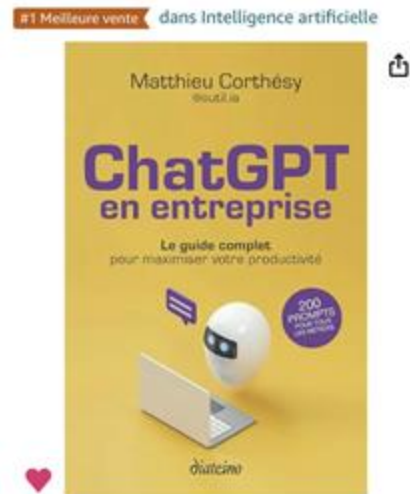


**Matthieu  
Corthésy**



**Julien  
Schiess**

**MCJS Sàrl**  
+85 entreprises  
accompagnées



# Au menu

## L'essentiel IA

Comprendre le fonctionnement de l'IA générative

## Tâches les plus déléguées à l'IA

Savoir sélectionner la bonne tâche à déléguer à l'IA

## Prompts

Techniques pour améliorer les résultats

# Un prompt → définition

Un texte de l'utilisateur pour initier une conversation avec une IA générative.

**Quelle est la date  
des débuts de l'IA ?**

# Histoire de l'IA



**1950**

**Alan Turing**  
"Une machine peut-elle penser ?"



**1997**

**Kasparov**  
battu par une IA



**2022**

**ChatGPT**  
(IA grand public)



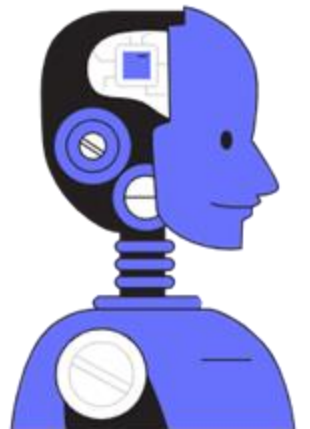
**2024**

**Microsoft Copilot**  
(IA entreprises)

**“Pensez grand,  
commencez petit”**

« ChatGPT est un stagiaire  
omniscient, désireux de plaire...  
qui vous ment parfois ! »

— Ethan Mollick, Professeur University of Pennsylvania





# Quel est le plus important pour ChatGPT ?

Vous rendre content ?



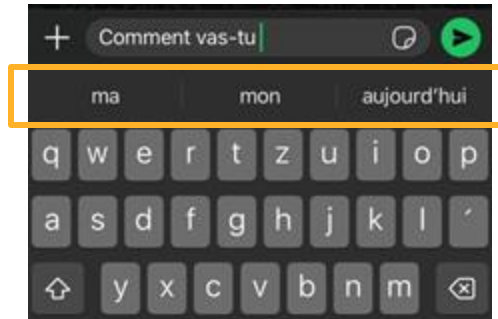
Être exact ?



# Comment fonctionne ChatGPT

Le principe est de prédire le prochain mot d'une phrase.

... comme l'auto-complétion de l'iPhone !



# Exemple 1

→ Comment **compléter la phrase** :

La capitale de la Suisse est...



La capitale de la Suisse est **Berne**.

## Exemple 2

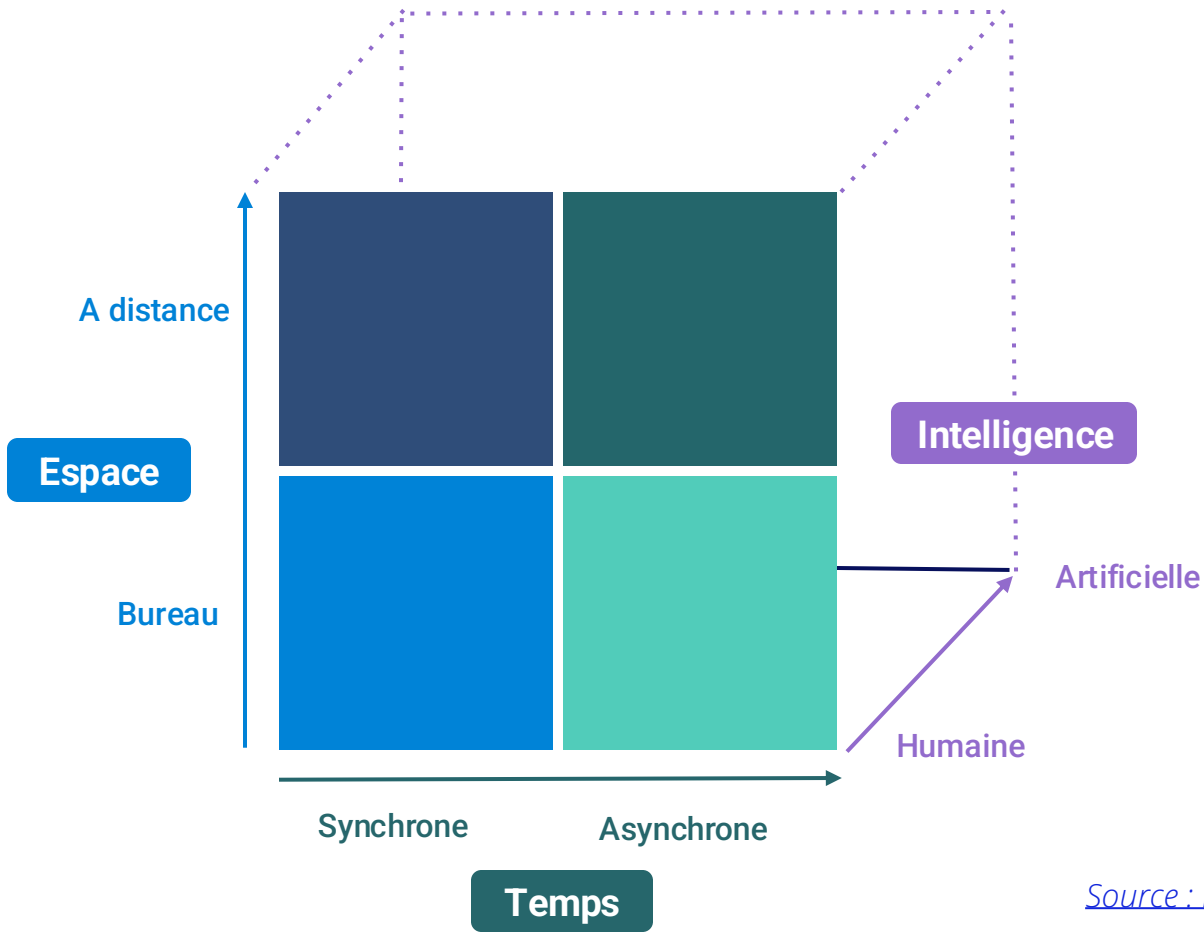
→ Complétez cette **phrase** :

Les martiens aiment les bananes, car...



Les martiens aiment les bananes, car elles sont riches en potassium, ce qui leur donne l'énergie nécessaire pour leurs longues explorations intergalactiques. De plus, la forme ergonomique des bananes est idéale pour s'adapter à leurs mains, qui sont différentes des nôtres. Enfin, leur goût sucré rappelle aux Martiens les fruits exotiques de leur planète d'origine, ce qui les rend nostalgiques et heureux. Voilà pourquoi les bananes sont un mets de choix sur Mars !

# L'IA est la 3e dimension du travail



# Problématique

**68%**

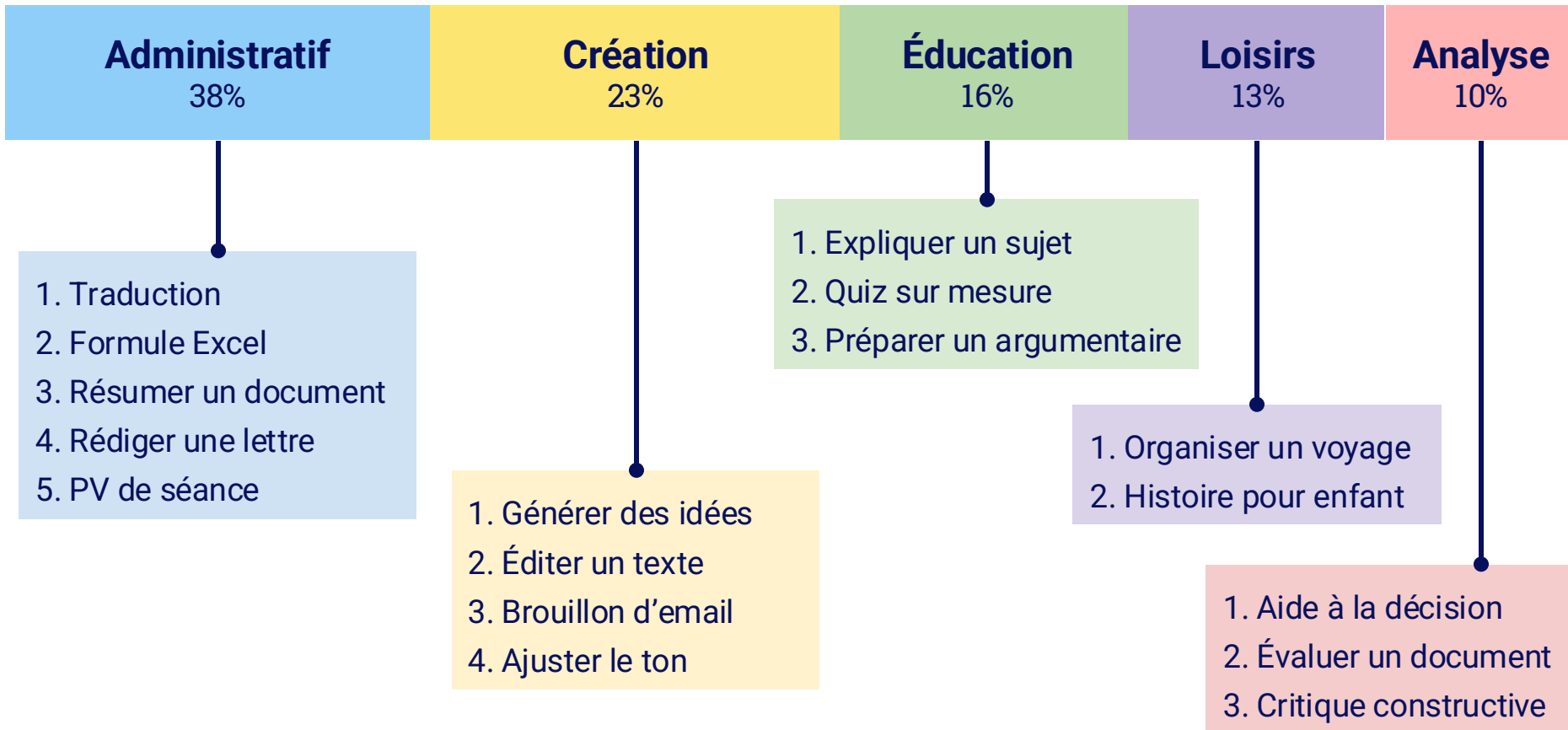
des employés **cachent leur utilisation de l'IA** à leur supérieur

**Divulgarion de données sensibles**

**Utilisation d'informations erronées**

**Méconnaissance de l'outil**

# Le Top des tâches IA



## Notre objectif

L'IA doit réduire votre  
charge mentale au travail.



# **Identifier un bon cas d'usage IA**

→ pourquoi est-ce difficile ?

# Cas d'usage risqué : Amazon

Recrutement avec l'IA  
100% automatisé



**Objectif**

Trier les candidature avec l'IA

**Solution**

Chatbot 100% automatisé

**Résultat**

Discrimination sexiste

The image shows a screenshot of a news article from RTS. The article title is "L'intelligence artificielle au service du recrutement d'Amazon était sexiste". The article text discusses Amazon's use of AI for recruitment, which was found to be sexist, favoring male candidates. The article includes a photo of a person standing in front of a screen displaying "RECRUITING AUTOMATION".

RTS Info Sport Culture | Votations fédérales TV & Streaming Audio

Sciences-Tech. Publié le 12 octobre 2018 à 17:44 Partager

## L'intelligence artificielle au service du recrutement d'Amazon était sexiste

Amazon désactive son intelligence artificielle sexiste pour l'embauche: interview de Jérôme Berthier / Forum / 5 min, le 13 octobre 2018

Amazon, qui avait mis au point un programme secret basé sur l'intelligence artificielle pour le recrutement de ses effectifs, y a renoncé après avoir découvert qu'il écartait toutes les candidatures féminines.

Le groupe américain a voulu adapter l'automatisation aux embauches en reprenant la technologie utilisée notamment dans ses entrepôts. "Ils voulaient littéralement que ce soit un moteur dans lequel on met 100 curriculum vitae et il en ressort les cinq meilleurs", a déclaré à Reuters l'une des cinq sources ayant rapporté l'information.

Ce programme était ainsi capable d'automatiser le processus de recrutement en attribuant une note d'une à cinq étoiles. En 2015, Amazon s'est rendu compte que le système notait les candidats de manière sexiste. Le modèle informatique s'appuyait sur les CV reçus sur une période de dix ans, pour la plupart ceux d'hommes. Le système en a déduit que les candidats masculins pour ces postes étaient préférables.

# Résumer un document



Points clés d'une fiche de la Confédération



Action



Analyse en profondeur ce document et résume les 3 éléments clés.

Format



Réponds sous forme de tableau.

Propose ensuite 3 questions qui

encouragent une analyse approfondie.



Contexte

# Résultat: Éléments clés

Élément Clé	Description
<b>1. Utilisation Responsable des Outils d'IA Générative</b>	Les outils d'IA générative, bien qu'utiles pour de nombreuses tâches administratives, présentent des risques liés à l'utilisation de données sensibles et à la qualité variable des résultats. Il est crucial de ne pas saisir d'informations confidentielles, personnelles, ou classifiées dans ces outils, et de toujours vérifier l'exactitude des résultats produits.
<b>2. Domaines d'Application et Restrictions</b>	Le document détaille les usages permis (par exemple, résumer des textes publiés ou formuler du texte pour une présentation PowerPoint) et les interdictions (par exemple, résumer des documents non publics ou saisir des données personnelles). Il est impératif de respecter ces directives pour éviter des violations de la sécurité et des droits d'auteur.
<b>3. Lignes Directrices et Bonnes Pratiques</b>	Les lignes directrices de l'administration fédérale insistent sur la transparence, la responsabilité, et la sécurité dans l'utilisation de l'IA. Le code de bonnes pratiques met l'accent sur une IA centrée sur l'humain, avec des principes comme la non-discrimination, la transparence, et la protection des données, garantissant ainsi une utilisation éthique et responsable des technologies d'IA.

# Résultat : Questions avancées

## Questions pour une Analyse Approfondie

1. Comment l'administration fédérale pourrait-elle améliorer la formation de ses employés sur les risques et les meilleures pratiques liés à l'utilisation des outils d'IA générative?
2. Quels mécanismes de contrôle pourraient être mis en place pour assurer que les utilisateurs respectent les directives concernant l'utilisation des données sensibles avec les outils d'IA?
3. Dans quelle mesure les principes éthiques mentionnés dans les lignes directrices et le code de bonnes pratiques sont-ils appliqués concrètement dans les décisions prises à l'aide d'outils d'IA au sein de l'administration?

**« Je veux que l'IA me fasse la vaisselle  
pour que je puisse faire mon art.**

**Pas que l'IA fasse mon art pour  
que je puisse faire la vaisselle. »**

— Joanna Maciejewska , Auteure

# À bientôt !



✉ [matthieu@outilia.ch](mailto:matthieu@outilia.ch)



✉ [julien@outilia.ch](mailto:julien@outilia.ch)

**“Pensez grand, commencez petit”**